

AZIENDA PEDEMONTANA SOCIALE



PRECONSUNTIVO 2014

PREVISIONALE 2015

*Azienda Territoriale per i Servizi alla Persona
soggetta alla direzione e coordinamento
dell'Unione Pedemontana Parmense*

**Commissione Consiliare
2 febbraio 2015
Corte Agresti - Traversetolo**

Quadro generale



- riduzione risorse a preventivo (- 4,70%=-€ 260.000) nell'ultimo quinquennio, da € 5.513.072,00 a € 5.253.735,00
- mantenimento standard quanti/qualitativi (area disabili e sviluppo di comunità) e unità di personale
- aumento progettazioni aziendali (26 nuove programmazioni di cui 17 afferenti l'area minori e famiglie e 9 all'area adulti, disabili e anziani)
- al 31 ottobre 2014 potenziale risparmio rispetto al previsionale di circa 189.000

Quadro generale



- - 30.000 euro area disabili (matching part time e ottimizzazione programmazione – ex JM travel - oltre ad assenze utenti)
- - 257.000 euro area minori (rette comunità minori; ottimizzazione equipe scolastiche ed implementazione progettazioni scuola/sociale e di comunità, oltre ad assenze utenti)
- - 146.000 euro area anziani (minore richiesta/razionalizzazione SAD e pasti)

** raffronti preventivo 2014/preconsuntivo 2014*

Quadro generale



+ risorse reinvestite in progetti speciali

- scuola autonomia: consolidamento e sviluppo prima esperienza di domiciliarità comunitaria per disabili
- auto mutuo aiuto si consolida con i “gruppi disabili”, “Caffè Alzheimer”, neo mamme
- progetto Puzzle anche nei fine settimana. Per il 2015 “Liberi di volare”, Coop. Soc. “Gruppo scuola” e Coop. Soc. “Saltatempo” centro civico polifunzionale e le programmazioni afferenti il cd. social market
- potenziata collaborazione con il CAV (sportelli di ascolto, pronta reperibilità ed accoglienza, risorsa abitativa specifica dedicata)
- “Calamaio”, II annualità
- educativa di strada con Polizia Municipale e Coop. Soc. Gruppo Scuola

Quadro generale



Personale in equilibrio

- Assenze e congedi hanno determinato alcuni risparmi che l'Azienda ha destinato allo sviluppo ed integrazione del servizio sociale professionale
- + 12 ore settimanali SS professionale minori
- + 18 ore settimanali affido e adozione

Tendenze demografiche dinamiche



- **48.693 cittadini residenti**
- 2014 dato uniforme di **decrescita** tra il **-0,25%** di Felino e il **-0,88%** di Collecchio
- **Montechiarugolo**, unico in attivo (**+ 1,44%**)
 - Anziani, 10.346 (**+ 2,66%**)
 - Minori, 8.642 (**- 0,07%**)
 - Giovani e adulti, 29.705 (**- 1,17%**)

Tendenze demografiche dinamiche



4.056 cittadini stranieri residenti
10,18% (- 0,5%)

- Comune di Traversetolo (**12,85%**)
 - dato provinciale: 13,2%
 - dato regionale: 12,2%

Tendenze dinamiche - Casa



Italia e Emilia Romagna

- 1/4 degli stranieri (+ disoccupazione adulta) in difficoltà con affitti e bollette, vs. 8,3% degli italiani (+ disoccupazione giovanile)
- sfratti per morosità in continuo aumento: **5% dei contratti d'affitto** su tutto il territorio nazionale (100.000 locazioni su 2 milioni).
- Ultimi 5 anni: + 1 inquilino/10 sfrattato per morosità
 - Lombardia (19,1%), Lazio e Emilia Romagna (10,4%)

Tendenze dinamiche - Casa



- **Parma e Provincia, Pedemontana**
- **877** famiglie sfrattate (+**10,31%**)
- **6.048 ERP** (85,2%) famiglie italiane 14,8% famiglie straniere
- assegnazioni famiglie italiane (70%)
- assegnazioni in Pedemontana: 230 (76%) in favore di italiani, 73 (24%) in favore di stranieri

Tendenze dinamiche - Lavoro



- **Lavoratori Iscritti alle Liste di Disoccupazione**

3.817

(+ 800 dal 2012)

- 2997 italiani e stranieri comunitari (>1645 femmine)
- 820 stranieri extra comunitari (<386 femmine)

Integrazione al reddito familiare



Accordo “anticrisi”

dal 2009 al 2014 € 3.289.000 (€ 550.000 anno).

- Interventi ordinari € 372.458,84; 322 nuclei; 951 interventi
 - 2013: € 262.038,70; 258 nuclei; 513 interventi

dettagli:

- € 237.000 minori
- € 89.000 adulti
- € 24.000 disabili
- € 22.000 anziani

Integrazione al reddito familiare

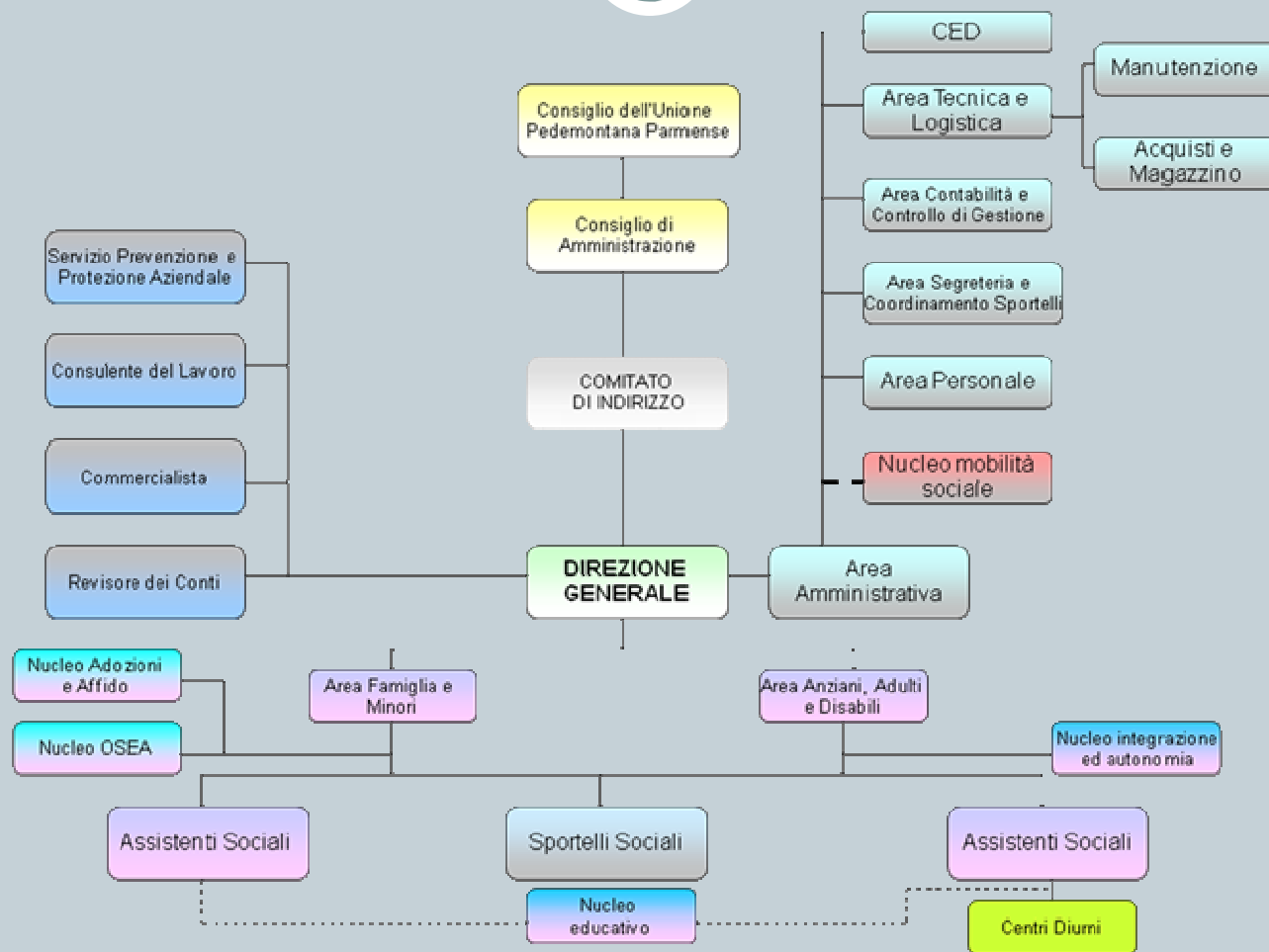


- 2013 Bando Aziendale “Un Aiuto in più”: (€ 640.000,00)
- Provincia € 992.255,41 (biennio 2013/2014)
- Comuni dell’Unione € 45.000,00 per “morosità incolpevoli”
- Social Market: 1444 consegne (+33) per 105 nuclei familiari

note

- ☺ nel 2014 rientro di n. 5 AA.SS.: avvio I livello/18 ore
- ☹+ sfratti nel 2014: 2015 + rilascio coattivo delle abitazioni

Assetto istituzionale e organizzazione



Assetto istituzionale e organizzazione



- nessun aumento di personale dal 2008
- costante equilibrio tra profili professionali di governo ed operativi (n. 26 categoria D e 41 categorie B e C)
- stabilizzazione costante del personale in organico (29 operatori in 7 anni)

... abbiamo lavorato ...



- nuova Carta dei Servizi CCDD Anziani
- manuale procedure e mansioni CCDD
- rilevazione qualità servizio CD
- appalto pasti CCDD
- accreditamento definitivo CCDD e SAD
- "Cafè Alzheimer"
- qualificazione professionale, prevenzione burn out, comunicazione
- interventi integrati per donne in difficoltà e vittime di violenza
- integrazione scolastica disabili e scuola per l'autonomia

... lavoreremo per ...



- progetti di comunità (affido)
- cds dei Servizi per l'infanzia e mobilità sociale
- customer satisfaction esea e ccdd
- centro civico polifunzionale
- regolamenti (affido, taxi sociale, morosità)
- scuola per l'autonomia

... grazie a ...



Abretti Angela, Accardo Provvidenza, Adinolfi Eleonora, Agazzi Stefania, Agnello Rosalinda, Agnetti Morena, Altavilla Ornella, Anastasio Tiziana, Anelli Monia, Aprea Noemi, Aquino Jacqueline, Aristi Elisabetta, Azzolini Graziella, Beggi Noris Rosa, Berengan Elena, Bernier Francesca, Bettati Lucia, Bianchi Caterina, Bizzocchi Elena, Bocconi Samanta, Bosi Alessandra, Bruni Silvia, Calabrò Valentina, Cannarsa Laura, Capitelli Maria Pia, Capretti Rosella, Carretta Sara, Cau Caterina, Cavatorta Raffaella, Charradi Mina, Chessa Antonella, Chiari Francesca, Chiodo Angela, Conte Anna, Corradi Catia, Coruzzi Rosanna, Costabile Angelo, Dalla Ghirarda Carla, Di Gesù Rita, Faccini Flavia, Favalesi Claudia, Forestieri Elisa, Fornari Sabrina, Forni Roberta, Garagnani Fabio, Gatti Deanna, Germanò Rosaria, Ghini Simona, Giannino Carmela, Giuberti Cristina, Groppi Elena, Lombardi Rossana, Lutzù Teresa, Maloni Silvia Anna, Malpeli Silvia, Manfredi Federico, Manghi Chiara, Manzella Ilaria, Martinelli Carla, Minunno Liliana, Moglia Mariantonia, Moreschi Paola, Mussi Federica, Negri Elena, Orlando Daniela, Pasqua Daniela, Pavarani Emiliano, Pelacci Giuseppina, Pelosio Stefania, Pereira Dutra Selma, Perfigli Roberta, Pesce Gabriella, Pisi Stefania, Pizzelli Daniela, Pizzimento Rosa, Placanica Roberta, Rapaggi Francesca, Ravazzoni Elisabetta, Ricci Maria Orietta, Rinaldi Liliana, Rinaldi Maria Assunta, Romano Isidora, Sacchi Caterina, Saglia Lidia, Sammaro Assunta, Sardella Massimo, Sartori Cristina, Sassi Edda, Scalabrino Paola Anna, Scauri Ivonne, Schianchi Rosanna, Sguanci Dalmazio, Squintu Maria Elena, Temporini Adriano, Tiberini Edda, Toader Carmen, Tortorici Clelia, Ugolotti Luciana, Valenti Elisabetta, Vezzali Simona, Zanonì Giulia, Zoppi Maria Cristina, Zucchi Amelia.